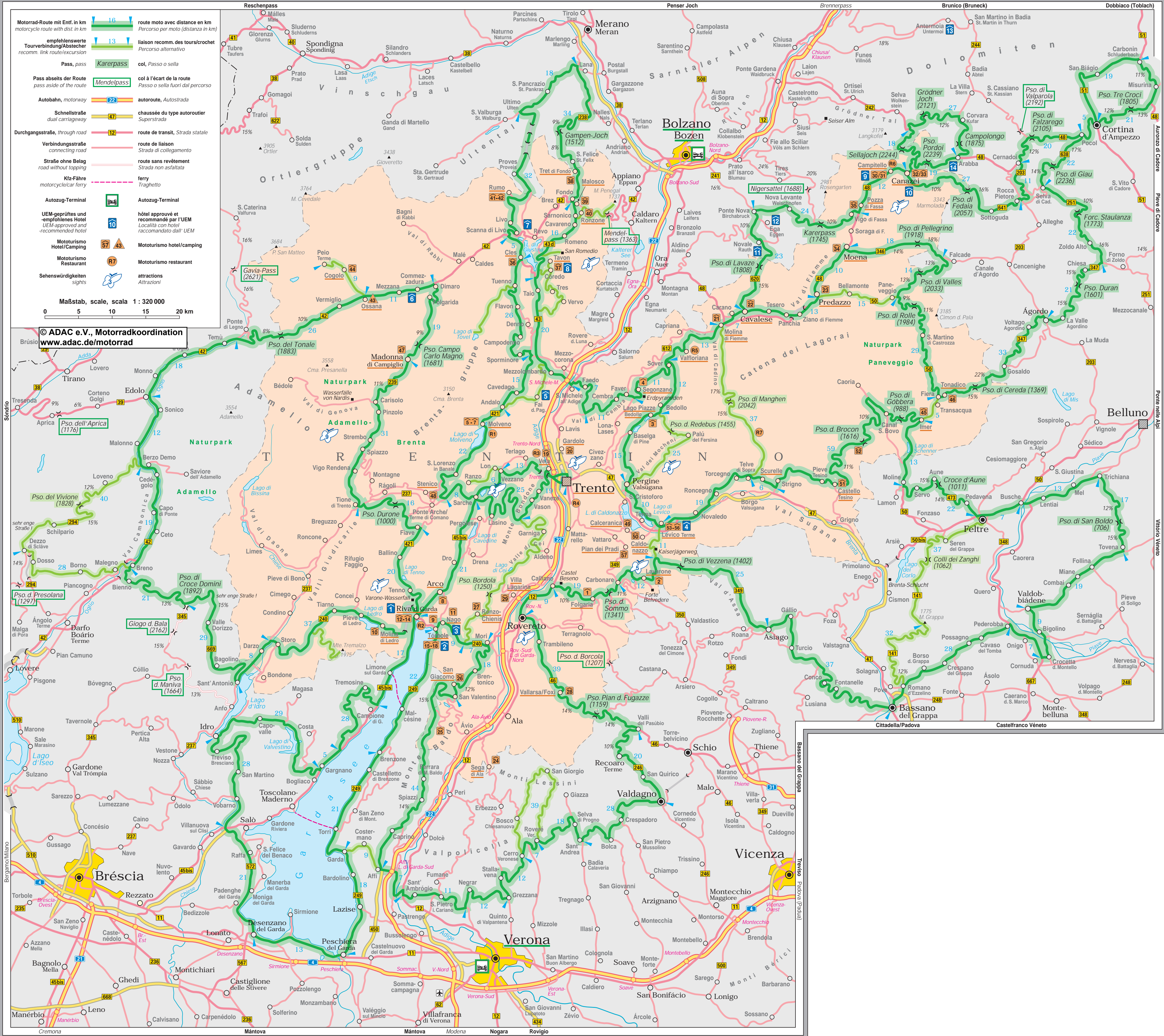


- | | | |
|---|--|--|
| Motorrad-Route mit Entf. in km motorcycle route with dist. in km | | route moto avec distance en km Percorso per moto (distanza in km) |
| empfehlenswerte Tourverbindung/Abstecher recomm. link route/excursion | | liaison recom. des tours/crochet Percorso alternativo |
| Pass, pass | | Karerpäss col, Passo o sella |
| Pass abseits der Route pass aside of the route | | Mendelpäss col à l'écart de la route Passo o sella fuori dal percorso |
| Autobahn, motorway | | autoroute, Autostrada |
| Schnellstraße dual carriageway | | chaussée du type autoroutier Superstrada |
| Durchgangsstraße, through road | | route de transit, Strada statale |
| Verbindungsstraße connecting road | | route de liaison Strada di collegamento |
| Straße ohne Belag road without topping | | route sans revêtement Strada non asfaltata |
| Kfz-Fähre motorcycle/car ferry | | ferry Traghetto |
| Autozug-Terminal | | Autozug-Terminal |
| UEM-geprüftes und empfohlenes Hotel UEM-approved and recommended hotel | | hôtel approuvé et recommandé par l'UEM Località con hotel raccomandato dall'UEM |
| Motorismus Hotel/Camping | | Motoriturismo hotel/camping |
| Motorismus Restaurant | | Motoriturismo restaurant |
| Sehenswürdigkeiten sights | | attractions Attrazioni |

Maßstab, scale, scala 1 : 320 000

© ADAC e.V., Motorradkoordination
www.adac.de/motorrad



ADAC

motorradtouren

470 829.0

MR 3

Trentino

Dolomiten

Gardasee

www.oeamtc.at

UEM

www.adac.de/motorrad

www.adac.de/oldtimer

Motorrad- und Oldtimertouren

im oberitalienischen Trentino,

von den höchsten Pässen der

Dolomiten bis zum Gardasee

ADAC

Traumtouren im Trentino

Ein Blick auf die Landkarte genügt, um festzustellen, dass die zwischen den Dolomiten und dem Gardasee gelegene Region Trentino genau das zu bieten hat, was das Herz der Motorradfahrer höher schlagen lässt: Kurven und Kehren im Überfluss. Diese sind eingebettet in die sagenhafte abwechslungsreiche Gebirgslandschaft der Dolomiten: Ein wahrlich be-rauschender Anblick. Von dieser Schönheit ist auch die UNESCO überwältigt und hat sie zum Welt-naturerbe ernannt.

Damit man die herausragenden Naturschönheiten in der Tour-planung besser einordnen kann, haben wir insgesamt neun Gegen-den mit einem Schmetterling in der Karte markiert. Die hier be-schriebenen Highlights sind alle-samt einen kurzen Besuch oder auch eine ausführliche Besichti-gung wert.

Garda Trentino

Dominiert wird der südlichste Teil des Trentinos durch den Garda-see, auch wenn nur ein Teil ins Trentino ragt. Der größte italieni-sche See, der wegen seiner Schönheiten schon zu Zeiten der Römer beliebt war, hält an seinen Ufern eine Aufeinanderfolge von historischen und architektoni-schen Sehenswürdigkeiten bereit, und besticht vor allem durch ein mildes mediterranes Klima. Der Wasserfall von Varone: Mit lautem Getöse stürzt das Wasser des Varone-Flusses, der vom Ten-nosee gespeist wird, 98 m tief her-ab. Über die Jahrtausende hinweg hat sich das Wasser in den Berg gefressen und die 55 Meter lange Schlucht gebildet. Nach einem kurzen Anstieg zu der oberen Grotte auf 40 m Höhe bekommt man das eindrucksvolle Natur-schauspiel aus nächster Nähe mit. Der Tennesee: Auf 570 m Höhe befindet sich der azurblaue und sauberste See Italiens. Diesen Badesee erreicht man vom ober-halb liegenden Parkplatz über eine Steintreppe. Der Ledrosee: Auf 655m Höhe liegt der idyllische Ledrosee mit

dem Pfahlbautendorf aus der Bronzezeit in Molina di Ledro. Dieses zeugt von einer Zivilisati-on, die vor 4.000 Jahren dort lebte.

Wasserschloss Toblino

Romantisch und legendär mutet dieses befestigte Schloss an, das sich auf einer Halbinsel aus dem Toblinosee erhebt (Foto unten). Es wurde 1536 nach dem von der Renaissance vorgegebenen Stil umgebaut und beherbergt heute ein Café und ein Restaurant.

Trento

Schloss Buonconsiglio: Eine mit-telalterliche Burganlage, die spä-ter zum Wohnsitz der Fürstbischö-fe von Trient wurde. In ihrem zylinderförmigen Turm, Torre d'Augusto, ist ein Freskenzyklus untergebracht, der den Ablauf des Jahres im höfischen und bauerli-chen Mittelalter darstellt. Dieses Meisterwerk der internationalen Gotik trägt den Namen »Die Mo-natsallegorien«.

Domplatz: Die Piazza Duomo zählt zu den schönsten Plätzen Italiens. Umrahmt von freskenver-

zierten Häusern aus der Renais-sance, findet man neben dem zentralen Neptunbrunnen die mächtigen Mauerwerke des Palazzo Pretorio. Monte Bondone: Die legendäre Monte-Bondone-Straße (früher eine bekannte Motorrad-Renn-strecke) schraubt sich auf einer ca. acht km langen Strecke stetig bergauf. Kurven unterschiedlicher Radian bieten in jeder Serpentine neue und schöne Ausblicke auf die Stadt Trento und das Etschtal.

MART in Rovereto

Das Museum für moderne und zeitgenössische Kunst (MART) in Rovereto ist schon wegen seines ultramodernen Baustils eine Sehenswürdigkeit. Vom Vorplatz des Museums, der mit einer gro-ßen transparenten Kuppel über-dacht ist, gelangt man in die stän-dige Ausstellung, die sich der der Kunst des 20. Jahrhundert wid-met.

Hochebene Folgaria/Lavarone

Forte Belvedere (Werk Gschwent): Das Museum im Forte Belvedere ist ein äußerst interessantes Bei-spiel einer militärischen Befesti-gungsanlage aus dem 1. Welt-

krieg, und heute sowohl innen als auch außen perfekt restauriert. In seinen Räumen bietet es Platz für eine umfangreiche Sammlng mil-itärischer Erinnerungsstücke aus der damaligen Zeit. Der Kaiserjägerweg: Von der idyl-lischen Hochebene Folgaria, Lava-rone und Luserna zweigt kurz vor dem Passo di Vezzena links eine unscheinbare Straße Richtung Caldonazzo ab. Der sogenannte »Kaiserjägerweg« ist ein absolutes Highlight: Tiroler Soldaten haben den Weg, der von 1.255 m Höhe bis hinunter zum Caldonazzosee führt, im ersten Weltkrieg in den Fels geschlagen. Auf etwa 12 Kilo-metern schlängeln sich Serpenti-nen durch Tunnels, die teilweise nur 2,50 m breit und hoch sind, und bieten grandiose Ausblicke auf den Lago di Caldonazzo und auf das Valsugana-Tal.

Valsugana und Val di Cembra

Caldonazzo- und Levicosee: Mit seinen 5 km Länge und ca. 2 km Breite ist der Caldonazzosee der größte See im Trentino und bietet sich für viele Wassersportarten

Castel Toblino am gleichnamigen See in der Nähe von Sarche

an. Levico ist ein renommierter Kurort und war schon zu Zeiten der K.&K.-Monarchie beliebtes Ziel des österreichischen Hoch-adels – auch Kaiserin Sisi kurte hier. Levico ist europaweit wegen seiner Thermalquellen berühmt. Man kann über die Höhenstrasse von Levico Terme und Pergine durch das einsame, schmale Val dei Mocheni über den Redebus-Pass nach Bedollo fahren und zu-rück die kurvige, aber gut ausge-baute Straße vorbei am Lago di Piazze und Lago di Serraià zum Lago di Caldonazzo nehmen. Die Erdpyramiden von Segonzano: Witterungseinflüsse und die Zeit haben diese bizarren Formen gebildet, die bis zu 20 m aufragen und wie komische Fels-riesen mit Hut anmuten. Es han-delt sich um von Gletschern abge-lagerten Schutt, so genanntes Mo-ränenmaterial, das durch einen steinernen Deckel davor ge-schützt wird, von der Erosion ins Tal geschwemmt zu werden.

Val di Fiemme/Val di Fassa

Der Rosengarten: Dieser Gebirgs-zug ist mit seinem grandiosen Pa-norama Ziel vieler Tourengeser und Bergsteiger im Fassatal. Sei-ne Gipfel erreichen 3.000 m Höhe. Er grenzt im Norden an den Lang-

kofel an, einem Mythos der Ge-schichte des Alpinismus. Dem folgt kurz nach Canazei die Mar-moladagruppe, die mit der Punta Penia bis zu 3.342 m Höhe er-reicht. In dieser Berg-Gruppe be-findet sich der größte Gletscher der Dolomiten. Der Naturpark Paneveggio: Er liegt zwischen 1.074 m (Val Canali) und fast 3.200 m Höhe (der höch-ste Gipfel der Palagruppe). Ein Na-turschutzgebiet, in dem Fichten-wälder (darunter auch der so ge-nannte »Geigenwald« – hier wurde Holz für Geigen geschlagen) über-wiegen. Die Sella-Runde: Die rund 50 km um den Sellastock sind der abso-lute Höhepunkt einer Dolomiten-tour. Die Sella Runde führt über die vier spektakulären Pässe Sel-lajoch, Grödner Joch, Campolon-go und Pordoi.

Valle di Non

Der Tovelsee: Im nördlichen Be-reich der Brentagruppe befindet sich das Valle di Tovel. Es hält ein-zigartige Landschaftsbilder und atemberaubende Ausblicke auf

Lago di Tenno, der sauberste See Italiens

Dolomitenpanorama mit Col Rodella und der Langkofelgruppe

Felsen, zu dem 131 Stufen führen (Foto unten). In einem Freigehege vor dem Eingang leben zwei Braun-Bären. Sie sind das Symbol der Legende, die erzählt, dass der Heilige Romedius auf einem Bären, der sein Pferd gefressen hat, zum Bischof nach Trento ritt.

Brenta Dolomiten

In einem Areal von 618 qkm befin-det sich der Adamello-Brenta-Na-turpark mit den gleichnamigen Berggruppen. Die Grenze bildet das Val Rende-na. Der Naturpark liegt zwischen den Tälern Valle di Non, Val di Sole und Val Giudicarie. In ihm befinden sich mehr als 80 Seen und eine Tierwelt, die zu den viel-fältigsten des gesamten Alpen-raums zählt. Die Wasserfälle von Nardis: Im idyllischen Val di Genova, mitten im Adamello-Brenta-Naturpark, bilden die Wasser des Sarca-flusses, zwischen Wäldern und Schluchten, sehenswerte Wasser-fälle mit einer Breite von 120 m und einem Gefälle von ca. 60%.

BAHN

Vorfahrt für Ihr Motorrad: mit Autozug-Spezial nach Verona oder Bozen.

Ab 149 Euro

Voralpe Partner

Oder durch Deutschland ab 99 Euro.

Das Angebot gilt für einen Einzelplatz im Liegewagen, die Motorradmitnahme ist inklusive. Mitfahrer zahlen nur 60 Euro. Nur solange der Vorrat reicht. Buchung überall, wo es Fahrkarten gibt, oder unter www.bahn.de/autozug. Die Bahn macht mobil.



Ihr Ziel heißt Trentino: Entdecken Sie seine schönsten Ecken auf Routen zwischen den Dolomiten und dem Gardasee. Hier gibt jede Kurve einen faszinierenden Blick auf eine atemberaubende Landschaft frei. Übernachten Sie in einem der über 60 Hotels und Restaurants, deren Logo „Motorrad unter Dach“ für Qualität bürgt und dem Motorradfahrer qualifizierten Service nach Maß sowie eine Organisation bietet, die all Ihre Erwartungen übertrifft.



INFO
Club Mototurismo
Via Solteri n. 78
38121 Trento, Italy
info@trentinoinmoto.com

[WWW.TRENTINOINMOTO.COM](http://www.trentinoinmoto.com)

Photo: Silvano Argenti

Die ADAC Tourenkarten

Die vorgeschlagene Route ist grundsätzlich als zusammenhängende Rundtour entworfen. Die Gesamtlänge beträgt über 2000 Kilometer und führt ausschließlich über Asphaltstraßen.

Zusätzlich haben wir einige empfehlenswerte Abstecher bzw. Alternativen eingezeichnet, die Sie nach Möglichkeit nicht links liegen lassen sollten. Unsere Routenempfehlungen lassen sich bequem in Tagesetappen je nach Geschmack portionieren. Die vorliegende Karte ist speziell als Tourenvorschlag für Motorradfahrer gedacht. Allerdings sind die ausgewählten Straßen für Genessurlauber auf vier Rädern, wie Cabrio- und Oldtimerfahrer, genauso attraktiv und damit sowohl für den Pässe-Sammler wie auch für den komfortbetonten Fahrer, der Wert auf ausgedehnte Pausen legt, geeignet.

Zusätzliches Kartenmaterial

Zur besseren Orientierung während der Fahrt haben wir auf Detailinformationen verzichtet. Daher ist die Karte in erster Linie zur Planung und Vorbereitung einer Tour geeignet. Der ADAC bietet umfassendes Karten- und Informationsmaterial, das Sie ergänzend benutzen können. Wir empfehlen im Urlaubsgebiet die zusätzliche Verwendung einer Generalkarte im Maßstab 1:200.000 sowie des ADAC TourBooks »Südtirol, Trentino und Gardasee«, das in den ADAC-Geschäftsstellen oder im Buchhandel erhältlich ist.

Unterwegs in den Alpen

Darüber hinaus stehen für ADAC-Mitglieder in den Geschäftsstellen kostenlos die entsprechenden Regionalführer »Südtirol« und »Gardasee« sowie die Reisekarte »Oberitalien« aus dem ADAC TourSet zur Verfügung. Das ADAC TourSet können Sie auch telefonisch unter der Servicenummer 0180 / 5 10 11 12 (14 Cent/Min).

Lohnenswerter Abstecher: Val di S. Nicolò im Fassatal

aus dem Festnetz der Deutschen Telekom) sowie im Internet unter www.adac.de (Rubrik Reise & Freizeit) bestellen. Auch für erfahrene Motorrad- und Oldtimerfahrer ist es sinnvoll, sich typische Gefahrenquellen auf Gebirgsstraßen ins Bewusstsein zu rufen. So ist auf Passstraßen und speziell in Kurven jederzeit mit wechselndem Fahrbahnbelag,



Verunreinigungen und Fahrbahn- nisse zu rechnen. In höheren Regionen muss insbesondere am Vormittag auf vereiste Stellen geachtet werden. Auch auf verkehrsarmen Straßen sollte man

stets auf entgegenkommende Fahrzeuge eingestellt sein. Darüber hinaus kann auch die Ein- oder Ausfahrt aus den zahlreichen unbeleuchteten Tunnels zur Gefahr werden. Also rechtzeitig die Geschwindigkeit reduzieren und natürlich Sonnenbrille runter!

Mit dem Autozug ins Trentino und zum Gardasee

Wem die An- und/oder Rückreise zu weit ist, dem bietet sich mit dem Autozug der Deutschen Bahn eine prima Alternative. Die Vorteile liegen auf der Hand: wetterunabhängig und ausgeruht ankommen und dort loslegen, wo das Motorrad- und Oldtimerfahren richtig Spaß macht. Besonders im Frühjahr oder Herbst kann es bei der Überquerung des Alpenhauptkammes leicht passieren, dass man in empfindliche Kälte oder gar Schnee gerät. Solche Widrigkeiten lassen sich mit dem Autozug bequem vermeiden. Den Bahnfahrkarten stehen Einsparungen für Benzin, Autobahngebühren und Übernachtungen sowie der Verschleiß von Reifen und Fahrzeug gegenüber. Das Trentino liegt genau zwischen den Autozug-Terminals Bozen



und Verona. Von beiden Städten aus bietet sich ein Einstieg in unsere Tourenvorschläge bestens an. Von Deutschland aus ist eine Anreise nach Verona von den Abfahrtsterminals Berlin, Düsseldorf und Hamburg möglich. Bozen ist von Berlin, Düsseldorf, Hamburg und Hildesheim aus erreichbar. Stets aktuelle Informationen zum Autozug können Sie dem Internet unter www.bahn.de/autozug entnehmen.

Mototurismo Hotels

Überall im Trentino sieht man Hotels, die mit dem orange leuchtenden Schild »Motorrad unter dem Dach« auf sich aufmerksam machen. Die Hotels und Restaurants der Initiative Mototurismo stehen für die Gastfreundschaft, die Wertschätzung und den besonderen Service, den das Trentino seinen Motorrad fahrenden Gästen entgegenbringt. Die Hotels und Restaurants sind in der Karte mit

Kloster San Romedio im Nonstal

einer Nummer markiert, die dazugehörigen Telefonnummern bzw. Internetadressen befinden sich rechts neben dem Kartenblatt. Weitere Informationen zur Initiative Mototurismo und rund um den Motorradservice im Trentino erhält man unter www.trentinoinmoto.com.

UEM-empfohlene Hotels

Darüber hinaus sind auch die von der europäischen Motorradunion UEM geprüften und für Motorradfahrer empfohlenen Hotels mit blauen Symbolen in der Karte gekennzeichnet. Die Adressen dieser mit dem UEM-Hotelschild ausgezeichneten Hotels sind unter www.uem-moto.eu bzw. in der Randspalte rechts zu finden. Mehr zu den Motorradspezifischen Leistungen dieser Hotels finden Sie ebenfalls rechts auf dieser Seite.

Wichtige Telefonnummern innerhalb Italiens:

ADAC Notrufstation Mailand
03 / 92 10 41
Weitere ADAC-Notrufnummern finden Sie auf Ihrer ADAC-Mitgliedskarte
Pannenhilfe des ADAC-Partnerclubs ACI:
800 116 800
Polizei/Unfallrettung: 112

Die UEM

Die UEM (Union Européenne de Motocyclisme) ist die offizielle europäische Institution des Motorradweltverbandes FIM. Sie setzt sich zusammen aus den anerkannten nationalen Motorradverbänden aus 42 europäischen Ländern. Seit Jahren kooperiert der ADAC mit der UEM und stellt u.a. die ADAC Tourenkarten als elektronische Version im Internet (www.uem-moto.eu) zur Verfügung.

© ADAC e.V., Motorrad- und Oldtimerkoordination
Ausgabe 2010. Alle Angaben ohne Gewähr
Kontakt: motorrad@adac.de



Motorradfahrer Willkommen! Bikers Welcome! Benvenuti motociclisti!

Die Europäische Motorrad Union (UEM) hat über 100 geeignete Hotels, Gasthöfe und Campings in Europa gemäß nachfolgenden Richtlinien auf Ihre Motorradfreundlichkeit geprüft und mit dem offiziellen UEM-Hotelschild ausgezeichnet. In einer mit diesem Emblem gekennzeichneten motorradfreundlichen Unterkunft sind MotorradfahrerInnen besonders willkommene Gäste.

Eine aktuelle und ausführliche Beschreibung aller Unterkunftsbetriebe, die sich für eine Übernachtung auf Ihrer Motorradtour anbieten, finden Sie im Internet (siehe unten).

1. Eine leicht zugängliche, gesicherte und idealer Weise überdachte Unterstellmöglichkeit für Motorräder.
2. Einen abschließbaren Trockenraum für Motorradbekleidung, sofern im Zimmer keine ausreichende Trockenmöglichkeit vorhanden ist (ausgenommen Campingplätze).
3. Eine Wasch- und Wartungsmöglichkeit für Motorräder in der näheren Umgebung.
4. Adressen / Telefonnummern von den nächstgelegenen Motorradwerkstätten und Zubehörhändlern.
5. Empfehlungen für Motorradtouren in der Umgebung (wenn vorhanden auch Off Road).
6. Informationen zu Wettervorhersage, Straßenverhältnissen und Pannenhilfsdiensten.

The European Motorcycle Union (UEM) has inspected more than 100 suitable accommodations and campsites in Europe for motorcycle friendliness according to the following regulations and award them the official UEM hotel sign. At a Motorcycle-Friendly Accommodation displaying this UEM emblem motorcyclists are warmly welcome guests. A current and detailed description of all accommodations is provided on the official website of the UEM.

1. Easily accessible, protected and, ideally, covered garaging facility for motorcycles.
2. Lockable drying room for motorcyclists' clothing, if their room does not provide sufficient drying space (campsites excepted).
3. Washing and maintenance facility for motorcycles in the vicinity.
4. Addresses / phone numbers of the nearest garages and accessories dealers.
5. Recommendations for motorcycling tours in the local area (also off-road, if available).



Information concerning the weather forecast, road conditions and roadside assistance services.

L'Unione Europea del Motociclismo (UEM) ha selezionato oltre 100 esercizi

turistici in tutta Europa che soddisfano quanto previsto nell'allegata normativa la quale tiene conto delle particolari esigenze ed dell'accoglienza riservata ai motociclisti ed ha assegnato loro la targa per esercizi turistici UEM. Nelle imprese turistiche dotate di questa targa, le motocicliste ed i motociclisti saranno ben accetti e verranno trattati con particolare attenzione. Una descrizione aggiornata e dettagliata delle strutture turistiche maggiormente raccomandabili per il pernottamento dei motociclisti è fornita nel sito internet.

1. Possibilità di ricovero delle motociclette in luogo facilmente agibile, sicuro e possibilmente al coperto.
2. Locale stenditoio per appendere gli indumenti dei motociclisti chiuso anch'esso a chiave, qualora non vi sia la possibilità adeguata di appendere gli abiti ad asciugare in camera.
3. Possibilità di lavaggio ed assistenza meccanica per motociclette nei pressi dell'Esercizio.
4. Indirizzi/numeri di telefono delle officine meccaniche, rivenditori di accessori e servizi di soccorso stradale posti nelle immediate vicinanze.
5. Proposte per gite in motocicletta nella zona (se accessibili anche itinerari off road).
6. Previsioni del tempo, condizioni della viabilità.

UEM-geprüfte und empfohlene Unterkünfte UEM approved and recommended accommodations Esercizi controllati e raccomandati dall'UEM

1 Hotel Mirage
Viale Rovereto, 97/99
I - 38066 Riva del Garda
Tel: +39 0464 / 552671
Fax: +39 0464 / 553211
www.mirageriva.it

2 Santoni Freestyle Hotel
Via Strada Granda, 2
I - 38069 Torbole sul Garda
Tel: +39 0464 / 505966
Fax: +39 0464 / 506100
www.hotelsantoni.com

3 Bikehotel Toresela am Gardasee
Via Rivana 5a
I - 38060 Nago - Torbole
Tel.: +39 0464 / 540030
Fax: +39 0464 / 540095
www.hoteltioresela.it

4 Parc Hotel Du Lac
Località Lago, 2
I - 38056 Levico Terme
Tel: +39 0461 / 706590
Fax: +39 0461 / 707252
www.dulachotel.com

5 Pub Hotel El Paso
Passo Santel, 26
I - 38010 Fai della Paganella
Tel: +39 0461 / 583 100
Fax: +39 0461 / 583 100
www.elpaso.it

6 Hotel Tevini
Fraz. Almazzago
I - 38020 Commezzadura - Val di Sole
Tel: +39 0463 / 974985
Fax: +39 0463 / 974892
www.hoteltevini.com

7 Hotel Silence
Fraz. Scanna, 20
I - 38020 Scanna di Livo
Tel: +39 0463 / 533153
Fax: +39 0463 / 533084
www.hotelsilence.it

8 Pineta Hotels
Via al Santuario, 17
I - 38010 Tavon Coredo
Tel: +39 0463 / 536866
Fax: +39 0463 / 536115
www.pinetahotels.it

9 Hotel Gran Paradis
Via Dolomiti, 2
I - 38031 Campitello di Fassa
Tel: +39 0462 / 750135
Fax: +39 0462 / 750148
www.granparadis.com

10 Hotel Bellavista
Strada de Pordoi 12
I - 38032 Canazei
Tel: +39 0462 / 601165
Fax: +39 0462 / 601247
www.bellavistahotel.it

11 Hotel Rauth
I - 39050 Rauth
Tel.: +39 0471 / 615723
Fax: +39 0471 / 615867
www.hotelrauth.it

12 Hotel Mondschein
Stenk 4
I - 39050 Eggen
Tel: +39 0471 / 610123
Fax: +39 0471 / 610294
www.motorrad-hotel.com

13 Pension Maria
Antermoia, 53
I-39030 S. Martino in Badia
Tel: +39 0474 / 520115
Fax: +39 0474 / 520078
www.pension-maria.it

14 Hotel Evaldo
Via Mesdi, 3
I - 32020 Arabba
Tel: +39 0436 / 79109
Fax: +39 0436 / 79358
www.hotelevaldo.com



www.uem-moto.eu

www.uem-moto.eu

HOCHEBENE FOLGARIA - LAVARONE E LUSERNA

- 1 Folgaria (38064)**
Hotel Rosalpina
+39 0464 721240
www.hrosalpina.com
- 2 Lavarone (38064)**
Hotel du Lac
Tel. +39 0464 783112
www.dulachotel.info

HOCHEBENE PINÈ E DELLA VALLE DI CEMBRA

- 3 Bedollo (38043)**
Hotel Pineta
Tel. +39 0461 556642
www.infopineta.it
- 4 Segonzano (38047)**
Hotel alle Piramidi
Tel. +39 0461 686106
www.piramidihotel.it

HOCHEBENE PAGANELLA - DOLOMITI DI BRENTA

- 5 Molveno (38018)**
Alexander Hotel
Tel. +39 0461 586928
www.alexandermolveno.com
- 6 Molveno (38018)**
Hotel Londra
Tel. +39 0461 586943
www.londramolveno.it
- 7 Molveno (38018)**
Hotel Zurigo
Tel. +39 0461 586947
www.hotelzurigomolveno.it

GARDASEE - VALLE DI LEDRO

- 8 Arco (38062)**
Hotel Garni Al Frantoio
Tel. +39 0464 518317
www.garnialfrantoio.it
- 9 Arco (38062)**
Hotel Villa Franca
Tel. +39 0464 505162
www.hotelvillaf Franca.net
- 10 Molina di Ledro (38060)**
Hotel Maroni
Tel. +39 0464 508198
www.hotelmaroni.it
- 11 Nago-Torbole (38069)**
Bikehotel Toresela am Gardasee
Tel. +39 0464 540030
www.helttoresela.it
- 12 Riva del Garda (38066)**
Ambassador Suite Hotel
Tel. +39 0464 550358
www.ambassadorsuite.it
- 13 Riva del Garda-San Tommaso (38066)**
Hotel Campagnola
Tel. +39 0464 521103
www.hotelcampagnola.com
- 14 Riva del Garda (38066)**
Hotel Mirage
Tel. +39 0464 552671
www.mirageriva.it
- 15 Torbole (38069)**
Hotel Villa Rosa
Tel. +39 0464 505102
www.villarosamaria.com

- 16 Torbole (38069)**
Santoni Freestyle Hotel
Tel. +39 0464 505966
www.hotelsantoni.com
- 17 Torbole (38069)**
Aktivhotel Santa Lucia
Tel. +39 0464 505140
www.aktivhotel.it
- 18 Torbole (38069)**
Albergo Garni Villa Clara
Tel. +39 0464 505141
www.villaclara.it

TRENTO - VALLE DELL'ADIGE - MONTE BONDONE E ROTALIANA

- 19 Trento - Vela (38122)**
Hotel Vela
Tel. +39 0461 827200
www.hotelvela.com
- 20 Trento - Gardolo (38014)**
Hotel Capitol
Tel. +39 0461 993232
www.hotelcapitol.tn.it

VAL DI FEMME

- 21 Molina di Fiemme (38030)**
Hotel Italia - Villa Monica
Tel. +39 0462 341335
www.hotelitalia-dolomiti.com
- 22 Cavalese (38033)**
Hotel La Stua
Tel. +39 0462 340235
www.hotellastua.com
- 23 Predazzo (38037)**
Sport Hotel Sass Maor
Tel. +39 0462 501538
www.sassmaor.com

VALLAGARINA E ROVERETO

- 24 Ala - Sega (38061)**
Albergo Monti Lessini
Tel. +39 0464 671253
- 25 Avio - Madonna d. Neve (38063)**
Rifugio Monte Baldo
Tel. +39 0464 391553
www.rifugiomontebaldo.it
- 26 Brentonico - San Giacomo (38060)**
Hotel San Giacomo
Tel. +39 0464 391560
www.hotelsgiacomo.it
- 27 Ronzo Chienis (38060)**
Hotel Martinelli
Tel. +39 0464 869144
www.valdigresta.com
- 28 Vallarsa - Foxi (38060)**
Albergo Alla Laterna
Tel. +39 0464 869144
www.lanternafox.com
- 29 Villagarina (38060)**
Room & Breakfast Casa Del Noce
Tel. +39 0464 410741
www.casadelnoce.com

VALLE DI FASSA

- 30 Campitello di Fassa (38031)**
Garni Aritz Hotel
Tel. +39 0462 752100
www.residencehotel.it

31 Campitello di Fassa (38031)**Hotel Alpi**

Tel. +39 0462 750400

www.hotelalpi.it**32 Canazei - Pecol (38032)****Hotel Bellavista**

Tel. +39 0462 601165

www.bellavistahotel.it**33 Canazei (38032)****Hotel Fiordaliso**

Tel. +39 0462 601453

www.hfiordaliso.com**34 Moena (38035)****Hotel Foresta**

Tel. +39 0462 573260

www.hotelforesta.it**35 Pozza di Fassa (38036)****Hotel Touring**

Tel. +39 0462 763268

www.touringhotel.info**VALLE DI NON****36 Cles (38032)****Albergo Cles**

Tel. +39 0463 421300

www.albergocles.com**37 Coredo - Tavon (38010)****Pineta Hotels Nature Wellness Resort**

Tel. +39 0463 536866

www.pinetahotels.it**38 Fondo - Tret (38013)****Albergo Aurora**

Tel. +39 0463 880022

www.albergo-aurora.it**39 Malosco (38013)****Hotel Bel Soggiorno**

Tel. +39 0463 831205

www.h-belsoggiorno.com**40 Ronzone (38010)****Hotel Stella delle Alpi**

Tel. +39 0463 880620

www.stelladellealpi.it**41 Rumo (38020)****Hotel Margherita**

Tel. +39 0463 530531

www.hotelmargheritarumo.it**42 Rumo (38020)****Affittacamere Larix**

Tel. +39 0463 531031

www.larixrumo.it**VALLE DI SOLE****43 Ossana - Fucine (38026)****Camping Cevedale**

Tel. +39 0463 751630

www.campingcevedale.it**44 Pejo - Cogolo (38020)****Domina Hotel Parco dello Stelvio**

Tel. +39 0463 754553

www.hotelstelviodomina.it**VALLE DI PRIMIERO - SAN MARTINO DI CASTROZZA E VANOI****45 Imer (38050)****Albergo Ristorante Bar Miravalle**

Tel. +39 0439 725100

www.hotelmiravalle.com**46 Tonadico (38054)****Hotel Tressane**

Tel. +39 0439 762205

www.hoteltressane.it**VALLI GIUDICARIE, VAL RENDENA E TERME DI COMANO****47 Madonna di Campiglio (38084)****Spinale Hotel**

Tel. +39 0465 441116

www.spinalehotelcampiglio.it**48 Stenico (38070)****Hotel Flora**

Tel. +39 0465 701549

www.hotelfloracomano.it**VALSUGANA****49 Calceranica al Lago (38050)****Hotel Alessandra**

Tel. +39 461 723008

www.albergoalessandra.it**50 Caldonazzo (38052)****Albergo Due Spade**

Tel. +39 0461 723113

www.albergoduespade.it**51 Castello Tesino (38053)****Albergo Bellavista**

Tel. +39 0461 594169

www.bellavistatesino.it**52 Castello Tesino-Passo d. Brocon (38053)****Hotel Pizzo degli Uccelli**

Tel. +39 0461 594365,

www.hotelpizzodegliuccelli.it**53 Levico Terme (38056)****Hotel Daniela**

Tel. +39 0461 706213,

www.hoteldaniela.it**54 Levico Terme (38056)****Parc Hotel du Lac - Wellness on the Lake**

Tel. +39 0461 706590

www.dulachotel.com**55 Levico Terme (38056)****Hotel Levico**

Tel. +39 0461 706335,

www.hotellevico.com**56 Levico Terme (38056)****Sport & Wellness Hotel Cristallo**

Tel. +39 0461 706427

www.hotelcristallotrentino.it**57 Vattaro - Pian dei Pradi (38040)****Hotel Al Pian**

Tel. +39 0461 846945,

www.hotelalpian.com**RESTAURANTS****R1 Molveno (38018)****Ristorante Al Caminetto**

Tel. +39 0461 586949

R2 Riva del Garda (38066)**Ristorante Pizzeria Villa Aranci**Tel. +39 0464 552715, www.villaaranci.it**R3 Trento (38122)****Ristorante Hotel Vela**Tel. +39 0461 827200, www.hotelvela.com**R4 Trento (38123)****Ristorante McDonald's**

Tel. +39 0461 390416

R5 Valfloriana (38040)**Ristorante Pizzeria 4 Venti**

Tel. +39 0462 910260

R6 Campitello Di Fassa (38031)**Pub Evita**Tel. +39 0462 750101, www.evita.pub.com**R7 Scurelle (38050)****Ristorante Bar Rifugio Crucolo**Tel. +39 0461 766662, www.crucolo.it